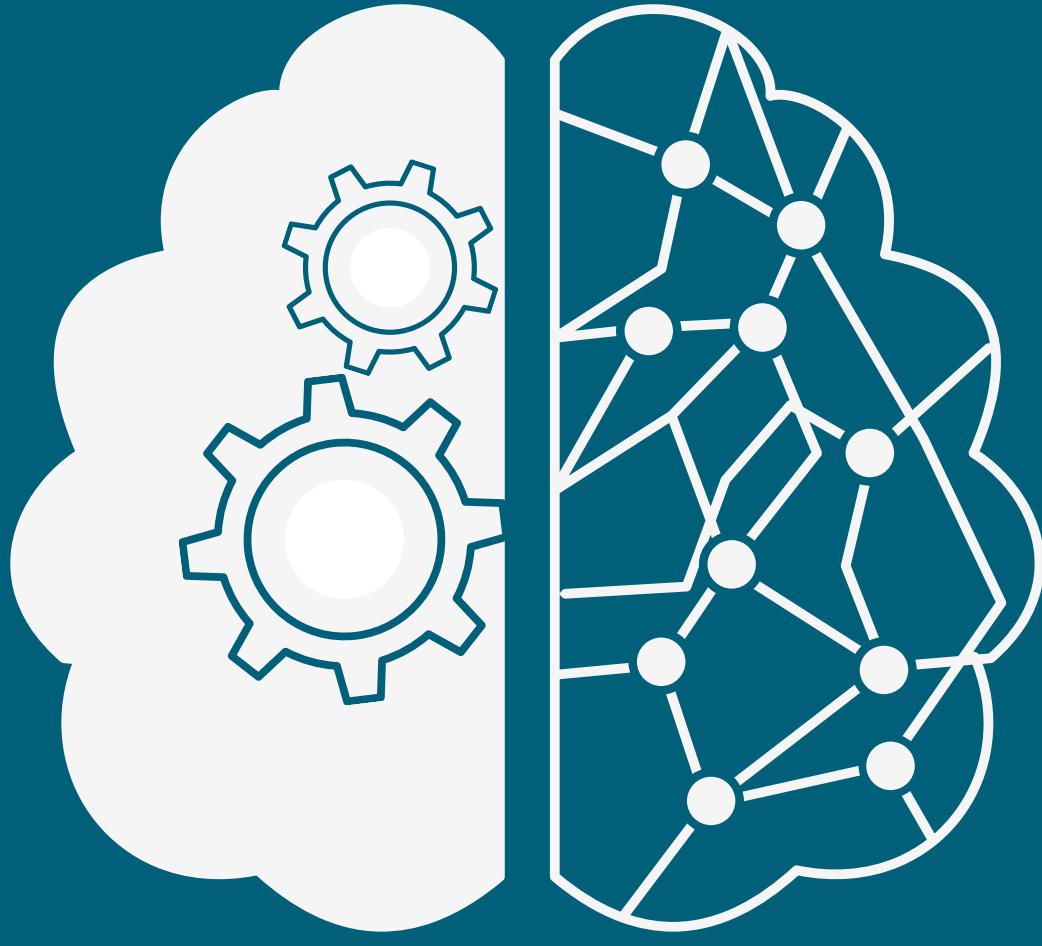




KIRKLARELİ İL MİLLÎ EĞİTİM MÜDÜRLÜĞÜ



KIRKLARELİ MİLLÎ EĞİTİM
MÜDÜRLÜĞÜ
AR-GE BİRİMİ

ARAŞTIRMA UYGULAMA İZİN KILAVUZU

İÇİNDEKİLER

Araştırma Uygulama İzin Genelgesi.....	7
Araştırmacının Yapması Gerekenler.....	10
Yeğitek Katılımcı(Öğrenci) Formu.....	11
Yeğitek Veli Onam Formu	12
Araştırma Önerisi İzin Raporunun İçeriği.....	13
Araştırmacı Araştırma İzin Taahütnamesi.....	14
Süreç.....	15
Görev ve Yükümlülükler.....	16
Başvuru Değerlendirme Süreçleri.....	17

GİRİŞ

Kırklareli Milli Eğitim Müdürlüğü, eğitim-öğretim süreçlerinin yeni ve farklı bilimsel yöntemlerin uygulanmasına ilişkin açık bir vizyona sahiptir. Bundan hareketle Müdürlüğümüze bağlı tüm resmi ve özel eğitim kurumlarımızın bilimsel araştırma yöntemleri ışığında eğitim-öğretim faaliyetlerinin sürdürmesini önemsemekteyiz.

Üniversiteler ve diğer kurum/kuruluşlarla birlikte yürüteceğimiz projelerden, protokollerden, araştırma uygulamalarından ve tez çalışmalarından elde edilen veriler, kurumumuz için bilimsel bir veri havuzu oluşturmaktadır. Araştırmacılarımızın kurumlarımızda yürüttüğü faaliyetlerin verileri, eğitim süreçlerimizin bilimsel dayanağı olan faaliyetlerle verimini artırmak açısından kıymetlidir.

Kırklareli Milli Eğitim Müdürlüğü Ar-Ge Birimi olarak Müdürlüğümüze bağlı kurum ve kuruluşlarda yürütülmesi planlanan her türlü proje, tez çalışması, araştırma uygulaması için siz değerli araştırmacılarımıza rehberlik edebilmesi amacıyla bu kılavuzu hazırlamaya ihtiyaç duyduk. Böylece araştırmacılarımızın araştırma uygulama izin süreçlerinde ilgili genelge doğrultusunda doğru adımlar atarak çalışmalarını planlayabilmesini sağlamayı hedefliyoruz.

Kırklareli Milli Eğitim Müdürlüğü
Ar- Ge Birimi

HAZIRLAYANLAR

Dr. Şenay YILDIRIM

Uzm. Öğrt. Gamze PEKKAN

Öğretmen Özge PAPUR

Öğretmen Demet KAHRAMAN

Bu derginin içeriği;

<https://ayse.meb.gov.tr/basvurudev/>

<http://mevzuat.meb.gov.tr/dosyalar/2034.pdf>

internet adreslerinden alıntılanarak hazırlanmıştır.

Nisan

2023

T.C. MİLLÎ EĞİTİM BAKANLIĞI

Yenilik ve Eğitim Teknolojileri Genel Müdürlüğü

Sayı : 81576613-10.06.02-E.1563890

21.01.2020

Konu : Araştırma Uygulama İzinler

GENELGE 2020/2

Millî Eğitim Bakanlığına bağlı her tür ve derecedeki okul ve kurumlarda; üniversitelerin, kamu kurum ve kuruluşlarının, sivil toplum kuruluşlarının ve araştırmacıların yapacakları ulusal ve uluslararası araştırma uygulamaları ve veri toplama faaliyetlerinin izin talepleri aşağıdaki usul ve esaslara göre değerlendirilip sonuçlandırılacaktır:

Araştırma ve veri toplama araçlarının (anket, görüşme-gözlem formları) içeriğinin Türkiye Cumhuriyeti Anayasası, taraf olunan uluslararası anlaşmalar ve sözleşmeler başta olmak üzere, 6698 sayılı Kişisel Verilerin Korunması Hakkındaki Kanun ile yürürlükte olan tüm yasal düzenlemeler ve Türk Millî Eğitiminin genel ve özel amaçlarına uygun olacak şekilde hazırlanması, planlanması ve uygulanması sağlanacaktır.

1- Tüm izin başvuruları ilk olarak <http://ayse.meb.gov.tr> üzerinden ön başvuru olarak yapılacaktır. Sistem, izin talebinde bulunan kişi veya kurumları araştırma uygulama izinlerini hangi birimden alacaklarına dair yönlendirme yapacaktır. İzin başvurusunda bulunanların daha sonra gerekli belgeler ile doğrudan araştırma izni verecek birime başvurmaları gerekmektedir.

2- a) Örneklemi tek bir ili kapsayan araştırmalar için ilgili il Millî Eğitim Müdürlüğüne,

b) Birden fazla ilde, bir genel müdürlüğü ilgilendiren araştırma uygulama izin talepleri için ilgili genel müdürlüğe,

c) Bakanlığın bir birimini ilgilendiren araştırmalar için ilgili genel müdürlüğe, birden fazla birimini ilgilendiren araştırmalar ile uluslararası mahiyetteki araştırmalar için Strateji Geliştirme Başkanlığına müracaat edilecektir. Birden fazla birimi ilgilendiren araştırma başvuruları Strateji Geliştirme Başkanlığı tarafından ilgili genel müdürlükler arasında koordinasyon sağlanarak sonuçlandırılacaktır.

3- Örneklem belirlemek için gerekli veri talepleri izin için başvurulacak birime yapılacaktır.

4- Araştırma izinleri, başvuru Bakanlık birimi tarafından verilecektir. Başvurularda araştırma önerisi, veri toplama araçları, belge ve materyallerin tamamı izin başvurusu yapılan birime sunulacaktır. Araştırma önerisinde araştırmacının amacı ve önemi, problem ve alt problemler, sayıltılar, sınırlılıklar, tanımlar, araştırmacının yöntemi, evren ve örneklem, veri toplama araçları, verilerin analizi, geçerlik, güvenilirlik bilgileri ve çalışma takvimi yer almalıdır.

5- Araştırmacı, öğrenci ise araştırma önerisi bağlı bulunduğu enstitü/ fakülte tarafından onaylanmış olmalı ve başvurular enstitü veya fakülte aracılığıyla gerçekleştirilmelidir.

6- Araştırma uygulama izin başvurularında ticari amaç güdülmemesine, kişi, kurum, kuruluş, firma, marka reklamını veya tanıtımını ön plana çıkaran ifade ve öğeler bulunmamasına dikkat edilecektir.

7- Arařtırmaların uygulanması esnasında hibir Őekilde cret talep edilmeyecek, eđitim- đretimin aksatılmamasına dikkat edilecek, arařtırma uygulamaları gnlllk esasına gre gerekleřtirilecektir.

8- Mill Eđitim Bakanlıđına bađlı kurumlarda tıbb arařtırma yapmak isteyenlerin bađlı buldukları niversitenin veya hastanelerin etik kurulundan alacakları onay yazısını, ayrıntılandırılmıř onam formunu, veli bilgilendirme ve yazılı izin formlarını bařvuru evrakına eklemeleri gerekmektedir. rneklemdaki kiřilerin reřit olmamaları durumunda "ayse.meb.gov.tr" modlndeki rneđe gre hazırlanan form ile velilerin yazılı izinlerinin alınması gerekmektedir.

9- Arařtırma yapılacak okulların sayısı, tr, illere gre dađılımı ve rneklem sayıları net olarak ifade edilmelidir.

10- Bařvuruda bulunulan arařtırmanın rneklemi, istatistiksel yntemlere gre belirlenmeli, rneklem ekonomiklik, ulařılabilirlik ve uygulanabilirlik aısından uygun olmalıdır.

11- a) rneklem, evreni temsil edebilirlik aısından yeterli ve asgari dzeyde tutulmalı, yksek hata ve risk oranları dikkate alınmıř Őekilde abartılı olmamalıdır.

b) Kurumsal yazıřmaların sađlıklı bir Őekilde yrtlebilmesi iin rneklem; okullar/kurumlar zerinden ya da rneklemden yer alan katılımcıların okullara/kurumlara gre dađılımları belirlenmelidir.

c) Uygulamanın hangi okullarda/kurumlarda, hangi katılımcı gruplar zerinde ve bu gruplardan kaar kiři ile yrtleceđi ve katılımcıların kurumlar dzeyinde dađılımlarına ynelik bilgiler, bařvuru evrakında aık bir Őekilde yer almalıdır.

12- Arařtırma uygulama izin bařvurularında yabancı dilde hazırlanan dokmanlar bařvuruyu yapan kiři/kurum/kuruluř tarafından Trke tercmesi ile birlikte ilgili birime gnderilecektir. Herhangi bir ihtilaf durumunda tercme metni esas alınacaktır.

13- Arařtırmacılar bařvurularında ekte bulunan izin bařvuru taahhtnamesini imzalamıř olmalıdır.

14- Deneme modelli arařtırmalar iin yapılacak bařvurular ncesinde, arařtırmacıların il/ile Mill Eđitim Mdrlkleri ile uygulamanın gerekleřtirileceđi okullar ve ilgili kiřilerle nceden irtibata geerek bilgilendirme yapmaları ve alınan okul onayını bařvuru esnasında ibraz etmeleri gerekmektedir.

15- Arařtırmalarında ses veya grnt kaydı yapacak arařtırmacıların arařtırma nerilerinde bunu belirtmeleri, ayrıca okul sınırları dhilinde yapacakları kayıtlar iin okul mdrnden, đretmenlerden ve đrenci velilerinden yazılı izin almaları gerekmektedir.

16-alıřmalarda anket, grřme/gzlem formu ieriđinin ve veri toplama aracında yer alan soruların/ ifadelerin etik aıdan uygun olması ve ankete katılanların kiřilik haklarını ihlal eder nitelikte olmaması gerekmektedir.

17- Veri toplama aralarının uygulanması iin gereken sre bir ders saatini gemeyecektir.

18-Veri toplama aralarında yer alan ifade ve soruların arařtırmanın konusuyla rtřmesi gerekmektedir.

19-Arařtırma uygulama izni iin bařvuranlar, bařka kiři ya da kurumların geliřtirdikleri veri toplama aralarını kullanacaklarsa veri toplama aralarını kullanmak iin gerekli izin belgelerini bařvuruya ekleyeceklerdir.

20- Katılımcılar, araştırmaya katılmadan önce araştırmanın kapsadığı riskler hakkında bilgilendirilmelidir. Araştırmacılar toplanan kişisel verilerin katılımcıların izni olmadan kamuya duyurulmayacağını taahhüt edeceklerdir.

21- Araştırmacılar kendileriyle irtibat kurulabilmesi için yazışma adreslerini, varsa kendileriyle iletişim kurulabilecek e-posta adreslerini ve telefon numaralarını başvuru evrakında belirtmek zorundadır.

22- Araştırma uygulama izin başvuruları, tek bir birimi ilgilendiriyorsa ilgili birim tarafından en fazla 30 gün içerisinde, birden fazla birimi ilgilendiriyorsa en fazla 45 gün içerisinde değerlendirilip sonuçlandırılacaktır.

23- Araştırma uygulama izin onayı başvuru yapılan eğitim öğretim yılını kapsayacaktır. Talep edilmesi ve uygun görülmesi halinde izinler her eğitim öğretim yılı için uzatılabilecektir.

24- Araştırma sırasında elde edilen, öğrencilere ait her türlü kişisel bilgi, velilerin yazılı izni ve mahkeme kararı olmadan hiçbir şahsa veya kuruma verilmeyecektir.

25- İzin verilen araştırmaların uygulamasında izin veren birim tarafından mühürlenmiş ve imzalanan veri toplama araçları kullanılacaktır. Aksi yönde hareket edenler kurumlarına bildirilecek, haklarında adli ve idari işlemler yürütülecek ve ortaya çıkabilecek her türlü sonuçtan araştırmacı sorumlu olacaktır.

26- Araştırma uygulama izni, başvurudaki veri toplama araçları ile sınırlıdır. Araştırmaya yönelik olarak resmi istatistik programları kapsamında bir veri talebi varsa izin belgesi ile birlikte ayrıca Strateji Geliştirme Başkanlığına başvuru yapılmalıdır.

27- Araştırma uygulama izin başvurularının uygulama tarihinden en az 45 gün önce yapılması ve eğitim öğretime engel olunmaması için yarıyıl tatili ve yaz tatilinden 3 hafta öncesine kadar araştırmaların tamamlanması gerekmektedir.

28- Araştırma uygulama izni alan kamu kurum ve kuruluşları, uluslararası kuruluşlar, üniversiteler, sivil toplum kuruluşları ve araştırmacılar tamamladıkları bilimsel araştırma ile ilgili sonuç raporlarını, izni aldıkları ilgili birime çalışma bitiminden itibaren 30 gün içerisinde göndereceklerdir.

29- İlgili genel müdürlükler ve İl Millî Eğitim Müdürlükleri okullarda yığılma olmaması için gerektiğinde araştırmaların örneklemindeki okulları ve kurumları değiştirme hakkına sahiptir.

30- Gerekli görüldüğü takdirde araştırma uygulama izin talebi hakkında değerlendirmeyi yapan birim tarafından Millî Eğitim Bakanlığının ilgili birimlerinin, diğer kurum ve kuruluşların görüşlerine başvurulabilecektir.

31- Değerlendirme yapan birimlerce tespit edilen eksiklikler tamamlanmadıkça uygulama izni verilmeyecektir.

32- Araştırmacılar Millî Eğitim Bakanlığına bağlı kurumlarda yapacakları araştırmalar sırasında meydana gelebilecek her türlü fiziksel zararı karşılamak zorundadır.

33- Araştırmada, izin verilmiş olan uygulama yöntemi ve kapsamı dışında farklı bir uygulama yapılmayacaktır. Araştırma uygulama iznine aykırı gerçekleştirilen her türlü faaliyet için adli ve idari yasal yollara başvurulacaktır.

34- Araştırma uygulamalarının denetimi ilgili okul, il/ilçe millî eğitim müdürlükleri ve ilgili genel müdürlükler tarafından yapılacaktır.

35- 2017/25 sayılı Genelge yürürlükten kaldırılmıştır. 2017/25 sayılı Genelge kapsamında yapılan başvurular Yenilik ve Eğitim Teknolojileri Genel Müdürlüğü tarafından 30 gün içerisinde sonuçlandırılacaktır.

Kaynak: <http://mevzuat.meb.gov.tr/dosyalar/2034.pdf>

ARAŐTIRMACININ YAPMASI GEREKENLER

<https://ayse.meb.gov.tr/basvurudev/>

sitesine girerek başvurunun gerekleřtirilmesi gerekmektedir. Sitede yer alan iki kategoriden yapılacak alıřmaya uygun olan blmn seilmesine dikkat edilmelidir.

YARIŐMA VE SOSYAL ETKİNLİK İZİNİ ÖN BAŐVURUSU

(Ön başvurunuzu kaydetme işleminden sonra oluşan dilekenizi diđer başvuru evraklarınızla birlikte resmi hiyerarşik sıra izleyerek, ıslak imzalı olarak elden veya posta yolu ile başvuru kuruma ulařtırmanız gerekmektedir. Aksi halde başvurunuz işleme alınmayacaktır.)

ARAŐTIRMA UYGULAMA İZİNİ ÖN BAŐVURUSU

(Dernek, vakıf, sendika, arařtırma řirketi vb. kurum ve kuruluş temsilcileri ile lisansüstü eğitim öğrencileri ve akademisyenler ön başvuru sürecini ayse.meb.gov.tr adresi üzerinden gerekleřtirdikten sonra kurumları/üniversiteleri aracılıđı ile uygulama izni için başvurabilirler.)

İZİN İİN GEREKLİ EVRAKLAR

1. Örnek Veli Onam Formu
2. Örnek Katılım Kabul Formu
3. Arařtırma Önerisi İeriđi
4. Arařtırma İzni Başvuru Taahhütnamesi
5. Bađlı olduđu üniversiteden alınmıř "Etik Kurul Kararı"
6. alıřmada Kullanılacak Ölekler ve Kullanım İzinleri
7. alıřma Materyalleri ve Kullanım İzinleri
8. Uygulama Takvimi

"Yeđitek Katılımcı Formu"

"Veli Onam Formu"

"Arařtırmacı Taahhütnamesi"

belgelerini ařađıdaki internet sitemizden "pdf"olarak indirebilirsiniz.

<https://kirklareliarge.meb.gov.tr/>

YEĞİTEK ÖĞRENCİ KATILIM FORMU



Sayın Katılımcımız
Katılacağınız bu çalışma,” adıyla,
..... tarafından tarihleri arasında yapılacak
bir araştırma uygulamasıdır.

Araştırmanın Hedefi:

Araştırmanın Nedeni: Bilimsel araştırma Tez çalışması

Araştırmanın Yapılacağı Yer(ler):

Araştırma Uygulaması: Anket Görüşme
 Gözlem

Araştırma T.C. Milli Eğitim Bakanlığı'nın ve okul/kurum yönetiminin izni ile gerçekleştirilmektedir. Araştırma uygulamasına katılım tamamıyla gönüllülük esasına dayalı olmaktadır. Çalışmada sizden kimlik belirleyici hiçbir bilgi istenmemektedir. Cevaplar tamamıyla gizli tutulacak ve sadece araştırmacılar tarafından değerlendirilecektir. Veriler sadece araştırmada kullanılacak ve üçüncü kişilerle paylaşılmayacaktır.

Uygulamalar, kişisel rahatsızlık verecek sorular ve durumlar içermemektedir. Ancak, katılım sırasında sorulardan ya da herhangi başka bir nedenden rahatsız hissederseniz cevaplama işini yarıda bırakabilirsiniz.

Katılımı onaylamadan önce sormak istediğiniz herhangi bir konu varsa sormaktan çekinmeyiniz. Çalışma bittikten sonra bizlere telefon veya e-posta ile ulaşarak soru sorabilir, sonuçlar hakkında bilgi isteyebilirsiniz. Saygılarımızla,

Araştırmacı :

İletişim Bilgileri :

Yukarıda bilgileri bulunan araştırmaya katılmayı kabul ediyorum.

.../.../.....

İsim-Soyisim İmza:

Katılımcı Adı-Soyadı :

Telefon Numarası :

YEĞİTEK VELİ İZİN FORMU



Ek-1
Sayın Veli;

Çocuğunuzun katılacağı bu çalışma, “.....”
adıyla, tarihleri arasında yapılacak bir araştırma uygulamasıdır.

Araştırmanın Hedefi:

.....

Araştırma Uygulaması: Anket / Görüşme / Gözlem şeklindedir.

Araştırma T.C. Milli Eğitim Bakanlığı'nın ve okul yönetiminin de izni ile gerçekleştirilmektedir. Araştırma uygulamasına katılım tamamıyla gönüllülük esasına dayalı olmaktadır. Çocuğunuz çalışmaya katılıp katılmamakta özgürdür. Araştırma çocuğunuz için herhangi bir istenmeyen etki ya da risk taşımamaktadır. Çocuğunuzun katılımı **tamamen sizin isteğinize bağlıdır**, reddedebilir ya da herhangi bir aşamada ayrılabilirsiniz. Araştırmaya katılmama veya araştırmadan ayrılma durumunda öğrencilerin akademik başarıları, okul ve öğretmenleriyle olan ilişkileri etkilemeyecektir.

Çalışmada öğrencilerden kimlik belirleyici hiçbir bilgi istenmemektedir. Cevaplar tamamıyla gizli tutulacak ve sadece araştırmacılar tarafından değerlendirilecektir.

Uygulamalar, genel olarak kişisel rahatsızlık verecek sorular ve durumlar içermemektedir. Ancak, katılım sırasında sorulardan ya da herhangi başka bir nedenden çocuğunuz kendisini rahatsız hissederse cevaplama işini yarıda bırakıp çıkmakta özgürdür. Bu durumda rahatsızlığın giderilmesi için gereken yardım sağlanacaktır. Çocuğunuz çalışmaya katıldıktan sonra istediği an vazgeçebilir. Böyle bir durumda veri toplama aracını uygulayan kişiye, çalışmayı tamamlamayacağını söylemesi yeterli olacaktır. Anket çalışmasına katılmamak ya da katıldıktan sonra vazgeçmek çocuğunuza hiçbir sorumluluk getirmeyecektir.

Onay vermeden önce sormak istediğiniz herhangi bir konu varsa sormaktan çekinmeyiniz. Çalışma bittikten sonra bizlere telefon veya e-posta ile ulaşarak soru sorabilir, sonuçlar hakkında bilgi isteyebilirsiniz. Saygılarımızla,

Araştırmacı :

İletişim bilgileri :

*Velisi bulunduğum sınıfı numaralı öğrencisi
.....'in yukarıda açıklanan araştırmaya katılmasına izin veriyorum.
(Lütfen formu imzaladıktan sonra çocuğunuzla okula geri gönderiniz*).*

.../.../.....

İsim-Soyisim İmza:

Veli Adı-Soyadı :

Telefon Numarası :

ARAŞTIRMA ÖNERİSİ RAPORUNUN İÇERİĞİ



Veri toplama araçları, belge ve materyallerin tamamı izin başvurusu yapılan birime sunulacaktır.

Araştırma önerisi raporunda; araştırmanın amacı ve önemi, problem ve alt problemler, sayıtlar, sınırlılıklar, tanımlar, araştırmanın yöntemi, evren ve örneklem, veri toplama araçları, verilerin analizi, geçerlik, güvenilirlik bilgileri ve çalışma takvimi ve kaynakça yer almalıdır.

Millî Eğitim Bakanlığına bağlı kurumlarda tıbbî araştırma yapmak isteyenlerin bağlı buldukları üniversitenin veya hastanelerin etik kurulundan alacakları onay yazısını, ayrıntılandırılmış onam formunu, veli bilgilendirme ve yazılı izin formlarını başvuru evrakına eklemeleri gerekmektedir. Örneklemedeki kişilerin reşit olmamaları durumunda "ayse.meb.gov.tr" modülündeki örneğe göre hazırlanan form ile velilerin yazılı izinlerinin alınması gerekmektedir.

Araştırma yapılacak okulların sayısı, türü, illere göre dağılımı ve örneklem sayıları net olarak ifade edilmelidir.

Sunulacak raporda araştırmanın örnekleme, istatistiksel yöntemlere göre belirlenmeli, örneklem ekonomiklik, ulaşılabilirlik ve uygulanabilirlik açısından uygun olduğu belirtilmelidir.

Örneklem; okullar/kurumlar üzerinden ya da örnekleme yer alan katılımcıların okullara/kurumlara göre dağılımları belirlenmelidir.

Uygulamanın hangi okullarda/kurumlarda, hangi katılımcı gruplar üzerinde ve bu gruplardan kaç kişi ile yürütüleceği ve katılımcıların kurumlar düzeyinde dağılımlarına yönelik bilgiler, başvuru evrakında açık bir şekilde yer almalıdır.

Araştırma uygulama izin başvurularında yabancı dilde hazırlanan dokümanlar başvuruyu yapan kişi/kurum/kuruluş tarafından Türkçe tercümesi ile birlikte ilgili birime gönderilecektir. Herhangi bir ihtilaf durumunda tercüme metni esas alınacaktır.

ARAŞTIRMA İZİNİ BAŞVURU TAAHHÜTNAMESİ



MİLLÎ EĞİTİM BAKANLIĞINA BAĞLI OKUL VE KURUMLARDA GERÇEKLEŞTİRİLECEK ARAŞTIRMA UYGULAMALARINA İLİŞKİN

ARAŞTIRMA İZİNİ BAŞVURU TAAHHÜTNAMESİ

1. Araştırmam boyunca anayasa/kanun ve yönetmeliklere uygun davranacağımı,
2. Araştırmayı yürüteceğim okulun/kurumun kurallarına uyacağımı,
3. Araştırmam boyunca hiç kimseyi araştırmama/çalışmama katılmaya zorlamayacağımı,
4. Araştırmayı/çalışmayı bana tahsis edilen mekân/sınıf ve zamanda gerçekleştireceğimi,
5. Araştırmanın olası fiziksel/ruhsal zararları konusunda katılımcıları bilgilendireceğimi,
6. Araştırmam/ çalışmam sırasında topladığım kişisel bilgileri koruyacağımı,
7. Araştırmam/çalışmam için gerektiği kadar veri toplayacağımı,
8. Araştırma/çalışma sırasında öğrencilerin derslerinde/çalışmalarında herhangi bir kayıplarının olmayacağını,
9. Araştırmam/çalışmam sırasında herhangi bir ticari faaliyette bulunmayacağımı, katılımcıları herhangi bir ürün/eser/tedaviye yönlendirmeyeceğimi,
10. Araştırma izin evraklarını okul yönetimine teslim edeceğimi,
11. Araştırma/çalışma sırasında izni olan evrakları kullanacağımı,
12. Tıbbi araştırmalarda araştırma/çalışmanın uygulama sırasında etik kurallara uyacağımı,
13. Araştırma/çalışma sırasında topladığım ses ve görüntü kayıtlarını güvenilir ortamlarda saklayacağımı ve araştırma/çalışma sonrasında imha edeceğimi,
14. Genelge hükümlerine aykırı davranmam ve herhangi bir yanlış ifade, beyan ve maddi gerçeği gizleme gibi durumlarda adli ve idarî işlemlerin yürütülmesini kabul edeceğimi,
15. İzin alınmış araştırmalarda/projelerde insanlarla ilgili yapılacak anket, görüşme, gözlem, alan araştırması, uygulama ve incelemelerde sağlık, güvenlik, insan hakları, mevcut mevzuat hükümleri, hukukun genel ilkelerini ihlal etmeyeceğimi ve etik ilkelere uyacağımı,
16. Araştırma ile ilgili sonuç raporlarını çalışmanın bitiş tarihinden itibaren 30 gün içinde izin aldığım birime ulaştıracağımı,

Kabul ettiğimi beyan ederim.

Araştırmanın Adı :

Araştırmacı :

Tarih :/.../.....

İmza :

İsim - Soyisim :

SÜREÇ



Araştırma izni için ayse.meb.gov.tr adresine başvuru yapar.



Araştırmacı, gerekli evrakları hazırlar ve kurumuna başvuru yapar.



Araştırmacı kişinin bağlı olduğu kurumundan gelen evraklar, İl Milli Eğitim Müdürlüğünde evrak kayıta teslim edilir.



Araştırmacının sunduğu evraklar , araştırma izinleri komisyonu tarafından incelenir. Onaylanır ya da reddedilir.

1. Araştırma izni için (ayse.meb.gov.tr) adresine başvuru yapar. Sistem, araştırmacıyı hangi birimden izin alacağına dair yönlendirecektir. Araştırmacı başvuruyu tamamlayınca formun çıktısını alır. Bu formu yazacağı dilekçenin ekine koyar.



Bu site (ayse.meb.gov.tr) Milli Eğitim Bakanlığının illerde yapılan araştırmaları takip ettiği bir sistemdir. Başvurular, o ilin araştırma listesine eklenir, bu siteye erişim yetkisi olan komisyon üyelerinin işlem sonunda onayladıkları veya reddettikleri araştırmaların sayısal verileri bakanlık sistemine işlenir. Bu sayede hangi ilde ne kadar araştırma yapıldığı takip edilebilir.

2. Araştırmacı, gerekli evrakları hazırlar ve kurumuna başvuru yapar. Yapılan başvuru, başvuru etik komisyon tarafından onaylanırsa kişinin kurumundan (Üniversiteden-İl/ilçe Milli Eğitim Müdürlüğünden vb.) İl Milli Eğitim Müdürlüğüne resmi yazı yazılır.

3. Araştırmacı kişinin bağlı olduğu kurumundan gelen evraklar, İl Milli Eğitim Müdürlüğünde evrak kayıta teslim edilmelidir.

4. Araştırmacının sunduğu evraklar, araştırma izinleri komisyonu tarafından incelenir. İlgili talep resmi yazı ile olumlu veya olumsuz olarak araştırmacının bağlı olduğu kuruma yazılı olarak cevap verilir. ayse.meb.gov.tr adresine de sonuç işlenir.

GÖREV VE YÜKÜMLÜLÜKLER

Kurum/Okul Müdürlüklerinin yapması gerekenler;

- *Araştırmacının evraklarının genelgeye uygunluğunu kontrol eder.
- *Süreci denetler.
- * Sorun oluşması durumunda İl Milli Eğitim Müdürlüğü ile iletişime geçer.

Araştırmacının yapması gerekenler;

İzin için gerekli evrakları doldurur,
-Örnek Veli Onam Formu-
- Araştırma Önerisi İçeriği-
- Örnek Katılım Kabul Formu-

Formların ıslak imzalı olması gerekmektedir. Araştırmacı, uygulama sırasında kullanacağı evrakların (ölçek, anket, form, izin dilekçeleri vs.) onaylı, mühürlü örneklerini kullanmalıdır.

! Aksi yönde hareket edenler kurumlarına bildirilecek, haklarında adlî ve idarî işlemler yürütülecek ve ortaya çıkabilecek her türlü sonuçtan araştırmacı sorumlu olacaktır.
(Bkz. Genelge: madde 25)

BAŞVURU DEĞERLENDİRME SÜREÇLERİ

1

« ayse.meb.gov.tr »
üzerinden ön başvuru
tamamlandığında
bilgilendirme
e-postası araştırmacıya
gönderilir.

2

Başvuru, ilgili kuruma
ulaştığında (elden/posta
ile veya KEP üzerinden)
değerlendirme süreci
başladığına dair e-posta
araştırmacıya gönderilir.

3

Başvuru ilgili kurum
tarafından değerlendirilip
sonuçlandırıldığında
araştırmacıya bilgilendirme
e-postası gönderilecektir.

4

Araştırma sürecinde
kullanılacak olan «Valilik
Olur»u ve mühürlenmiş
anket, ölçek vb. belgeler,
araştırmacı iletişim bilgileri
doğrultusunda kendisine
ulaştırılacaktır.

KIRKLARELİ İL MİLLİ EĞİTİM MÜDÜRLÜĞÜ
AR-GE BİRİMİ



Ar-Ge Birimi:

Dr. Şenay YILDIRIM
Uzm. Öğrt. Gamze PEKKAN
Öğretmen Demet KAHRAMAN
Öğretmen Özge PAPUR

E-Posta:

projeler39@meb.gov.tr
arge39@meb.gov.tr
ab39@meb.gov.tr



**KIRKLARELİ
İL MİLLÎ EĞİTİM MÜDÜRLÜĞÜ**